

## 1. BILDUNG

Die Bildung stellt den eigentlichen Kern der Personalentwicklung dar. Zu ihr gehören im engeren Sinn die Aus-, Weiter- und Führungskräftebildung.

Wir unterstützen Sie hier von der Analyse des Ausbildungs-, Qualifizierungs- und Fortbildungsbedarfes bis hin zur Planung, Vorbereitung, Durchführung, Dokumentation und Erfolgskontrolle Ihrer Maßnahmen.

## 2. FÖRDERUNG

Die (individuelle) Förderung hat zwei Ziele. Zum einen sollen die Mitarbeiter bei der Bewältigung der immer komplexer werdenden Berufs- und Arbeitswelt unterstützt werden, zum anderen verlangt die moderne Arbeitswelt nach einer individualisierten Behandlung. Qualifizierte und motivierte Mitarbeiter lassen sich heute nur noch durch eine gerechte und nachhaltige Förderungs- politik gewinnen und halten, die die persönlichen mit den betrieblichen Zielen in Übereinstimmung bringt.

Wir bieten Ihnen hier u.a. Beratung und Unterstützung beim Onboarding, der Vorbereitung von strukturierten Mitarbeitergesprächen, der Durchführung von Leistungs- und Potentialanalysen, der Planung von Karriere- und Nachfolgeplanungen u.v.m.

## 3. ORGANISATIONSENTWICKLUNG

Ziel der Organisationsentwicklung ist es, das Unternehmen sowohl wirksamer (effektiver), als auch humaner zu machen.

Wir helfen Ihnen hierbei u.a. bei der Entwicklung Ihrer Unternehmenskultur, bei der Durchführung von Teamentwicklungsmaßnahmen, der Vorbereitung, Durchführung und Auswertung von Mitarbeiterbefragungen und Projekten, dem Einsatz moderner QM-Methoden (z.B. TPM) und -tools (z.B. FMEA) u.v.m.

An dieser Stelle möchten wir Sie auch auf das Wissensmanagement, einem weiteren wichtigen Kern unserer Tätigkeit, aufmerksam machen.

Das Ziel des Wissensmanagement ist es u.a., die verschiedenen Wissensbestandteile und Wissensträger des Unternehmen so zu entwickeln, zu kombinieren und im Unternehmen zu verankern, dass ein unternehmenseigenes, einzigartiges know how entsteht. Näheres zu diesem Thema finden Sie auf unserer Web-Site ([www.pdl-melzer.de](http://www.pdl-melzer.de)).

## OUTPLACEMENT / PERSONALFREISETZUNG

Das Outplacement ist eine vom Unternehmen finanzierte Dienstleistung für ausscheidende Mitarbeiter. Bei einer Trennung von Mitarbeitern wird für das Unternehmen und die Betroffenen der Vorgang durch Beratung und Vermittlung sozialverträglich und im beiderseitigen Einvernehmen gestaltet.

Ziel ist es, mit professioneller Hilfe den Mitarbeitern eine beruf-

liche Neuorientierung zu bieten und sie in eine neue Beschäftigung zu überführen.

Durch Gespräche wird die meist angespannte Lage zwischen dem bisherigem Arbeitgeber und dem Mitarbeiter entschärft, die oft als Existenzbedrohung empfundene Trennung positiv verarbeitet und neue berufliche Ziele definiert.

Die Dienstleistung umfasst u.a. das Coaching des Mitarbeiters, Bewerbungstraining, Vorbereitung auf Kontaktgespräche und auch Existenzgründungsberatung. Im günstigsten Fall mündet das Outplacement in einer schnellen Personalvermittlung.

Mit dem Outplacement demonstriert Ihr Unternehmen soziale Verantwortung. Außerdem erhöhen Sie die Attraktivität als potentieller Arbeitgeber und es werden Imageschäden, Störungen des Betriebsklimas und längere Rechtsstreitigkeiten vermieden.

## WEITERE PERSONALDIENSTLEISTUNGEN

Neben den genannten Leistungen bieten wir, bis auf die Lohn- und Gehaltsabrechnung, unsere Beratung und Hilfestellung auf allen anderen Gebieten der Personalwirtschaft an. Hierzu gehören u.a. die Bereiche Personalführung, -beurteilung und -verwaltung. Zusätzlich bieten wir, als Ergänzung, Schulungen und Coaching zu den Themen Personalwesen, Softskills, etc. an.

## Kontaktmöglichkeiten

Unser Büro finden Sie im gleichen Gebäude wie das Jobcenter Halle, unter der folgenden Adresse:

Neustädter Passage 6 (Scheibe D)  
Zwischenetage (Z)  
06122 Halle/Saale

Beachten Sie bitte, daß sich die Zwischenetage zwischen dem Erdgeschoß und der 1. Etage befindet. Der Weg im Haus ist ausreichend ausgeschildert.

Sie können uns bequem per PKW, Bus (Linien 34 und 36), Straßenbahn (Linien 2, 9, 10 und 16) und S-Bahn erreichen.

Sollten Sie mit einem PKW anreisen: Direkt neben dem Bürohochhaus befindet sich ein Parkhaus.

Außerdem können Sie uns wie folgt erreichen:

Phone/Fax: 0345 - 6851784  
Mobile: 0151 - 22288635  
Mail: [info@pdl-melzer.de](mailto:info@pdl-melzer.de)  
WWW: [pdl-melzer.de](http://pdl-melzer.de)

Weitere Informationen über uns und unsere Beratungsangebote können Sie schnell und unkompliziert unter unserer WebSite ([www.pdl-melzer.de](http://www.pdl-melzer.de)) finden.

# Personal- dienstleistungen

Unternehmensberatung  
Personalentwicklung  
Personalbeschaffung  
Outplacement  
Schulungen  
u.v.m



**pdl-melzer.de**  
Personaldienstleistungen

PERSONALDIENSTLEISTUNGEN MELZER  
Neustädter Passage 6 (im Jobcenter)  
Zwischenetage (Z)  
06122 Halle/Saale

WWW: [pdl-melzer.de](http://pdl-melzer.de)  
eMail: [info@pdl-melzer.de](mailto:info@pdl-melzer.de)  
Telefon: 0345 - 6851784  
Mobile: 0151 - 22288635



Als im vorrangig im Raum Raum Halle – Leipzig tätiger Personal-dienstleister bieten wir unseren Kunden bzw. Klienten<sup>1)</sup> unsere Hilfe und Unterstützung in nahezu allen Bereichen des Personalwesens bzw. der Personalwirtschaft an.

Unsere Angebotspalette an Dienstleistungen reicht dabei von der Beratung und der praktischen Unterstützung in Form von Qutsourcing, über Trainings- und Coachingmaßnahmen, bis hin zu Schulungen.

Im Rahmen unserer Personaldienstleistungen bieten wir u.a. die in der Abb. 1 farblich hervorgehobenen Leistungen, auf die wir im Folgenden etwas näher eingehen wollen.

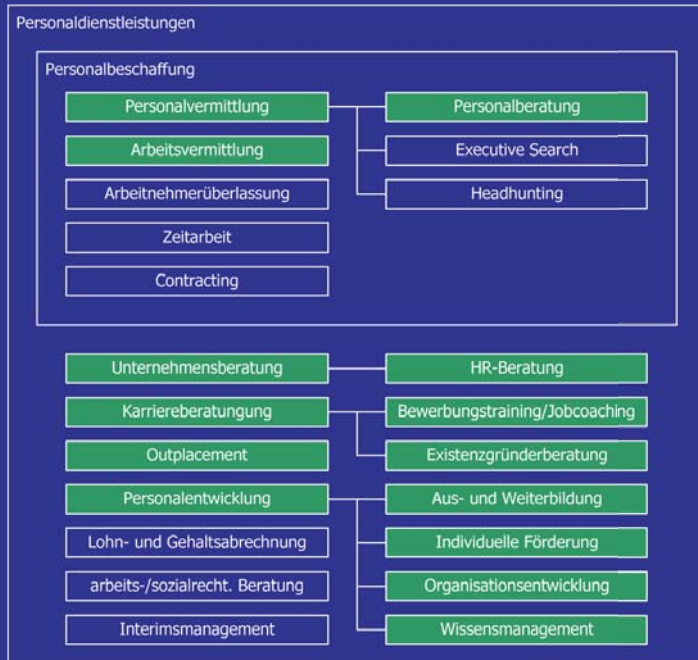


Abb. 1: Übersicht über unser Leistungsangebot (farblich hervorgehoben)

## Unternehmensberatung / HR-Beratung

In einer sich schnell und gravierend wandelnden Arbeitswelt ist die Unternehmensberatung eine wichtige Stütze von Unternehmen und Führungskräfte. Vor allem dann, wenn sie permanent vor der Aufgabe stehen, ihre Mitarbeiter und Prozesse, möglichst schnell, den aktuellen Veränderungen entsprechend weiter zu entwickeln.

Unser Beratungsprozess folgt dem Prinzip eines Regelkreises (siehe auch Abb 2).

In der praktischen Umsetzung bieten wir sowohl eine Fach-, als auch eine Prozessberatung. In der Fachberatung geht es um die Lösung von sachlichen Problemen, die von einmaliger Natur sind. Die Prozessberatung dagegen bietet eine Unterstützung des Kli-

1) Zur besseren Lesbarkeit benutzen wir nur die männliche Form der Begrifflichkeiten.

enten bei der Suche nach einer eigenen Lösung und somit einer Verbesserung seiner Problemlösekapazitäten (Hilfe zur Selbsthilfe).

## PERSONALBESCHAFFUNG / -VERMITTLUNG

Der demographische Wandel, verbunden mit einem Fachkräftemangel, macht es immer schwerer, offene Stellen mit geeigneten Mitarbeitern zu besetzen.

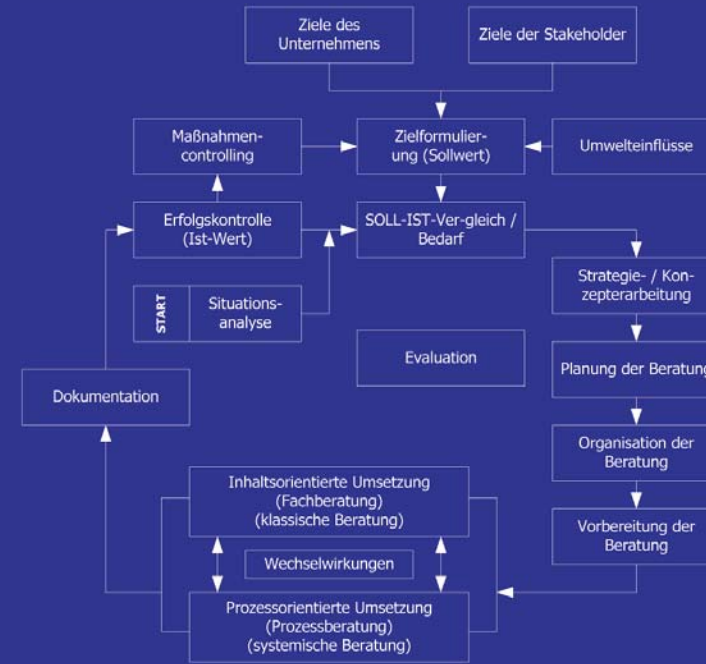


Abb. 2: Praktischer Ablauf eines Beratungsprozesses

Aus diesem Grund unterstützen wir Arbeitgeber bei der Suche nach motivierten und qualifizierten Mitarbeitern.

Entsprechend definierter Tätigkeits- und Anforderungsprofile finden wir die für Sie passenden Kandidaten. Wir organisieren dabei die Suche, sichten die Bewerbungen, treffen eine Vorauswahl und stellen Ihnen am Ende nur die Bewerber vor, die zu Ihrem Unternehmen passen und die die notwendigen Voraussetzungen für eine erfolgreiche Stellenbesetzung mitbringen.

Bei Bedarf, und um die Erfolgchancen des Vermittlungsprozesses zu erhöhen, bieten wir Ihnen bereits im Vorfeld Beratungen und Schulungen rund um die Themen Personalbedarfsplanung und -einsatzplanung an.

Ebenso unterstützen wir Sie bei der Erstellung der notwendigen Tätigkeits- und Anforderungsbeschreibungen /-profile.

Sollte Ihr Unternehmen den Wunsch nach einer weiteren Unterstützung bei der Eingliederung des neuen Mitarbeiters haben, stehen wir auch hier mit dem gesamten Repertoire der Personalentwicklung-Tools beratend und unterstützend zur Seite.

Als zertifizierter Arbeitsvermittler (nach §2 AVAZ) können wir, unter bestimmten Voraussetzungen, Arbeitssuchende auch kostenlos vermitteln. Näheres hierzu finden Sie auf unserer WebSite.

**Hinweis:** Wir sind keine Zeitarbeitsfirma. Sämtliche, aus der Vermittlung hervorgehende Vertragsverhältnisse werden nur zwischen den suchenden Unternehmen und Bewerbern geschlossen!

## PERSONALENTWICKLUNG

Viele Unternehmen sehen sich heute mit einer langen Liste von Herausforderungen konfrontiert. Diese können dabei sowohl innere, als auch äußere Ursachen haben.

Da alle Marktteilnehmer i.d.R. mehr oder weniger unter den gleichen Rahmenbedingungen agieren, gibt es für die, die mit diesen Entwicklungen Schritt halten wollen, eigentlich nur einen Wettbewerbsvorteil: Gut ausgebildete und hoch motivierte Mitarbeiter. Dafür zu sorgen, dass solche Mitarbeiter zur gewünschten Zeit an den entsprechenden Stellen im Unternehmen zur Verfügung stehen, ist Aufgabe der Personalentwicklung.

Deren Ziel ist es, mittels der 3 Bereiche Bildung, Förderung und Organisationsentwicklung (Abbildung 3) und im Einklang mit den Unternehmenszielen bzw. den individuellen beruflichen und familiären Wünschen der Mitarbeiter, die Wettbewerbsfähigkeit des Unternehmens auf diesem Gebiet zu sichern.



Abb. 3: Bereiche der Personalentwicklung (Auszug)